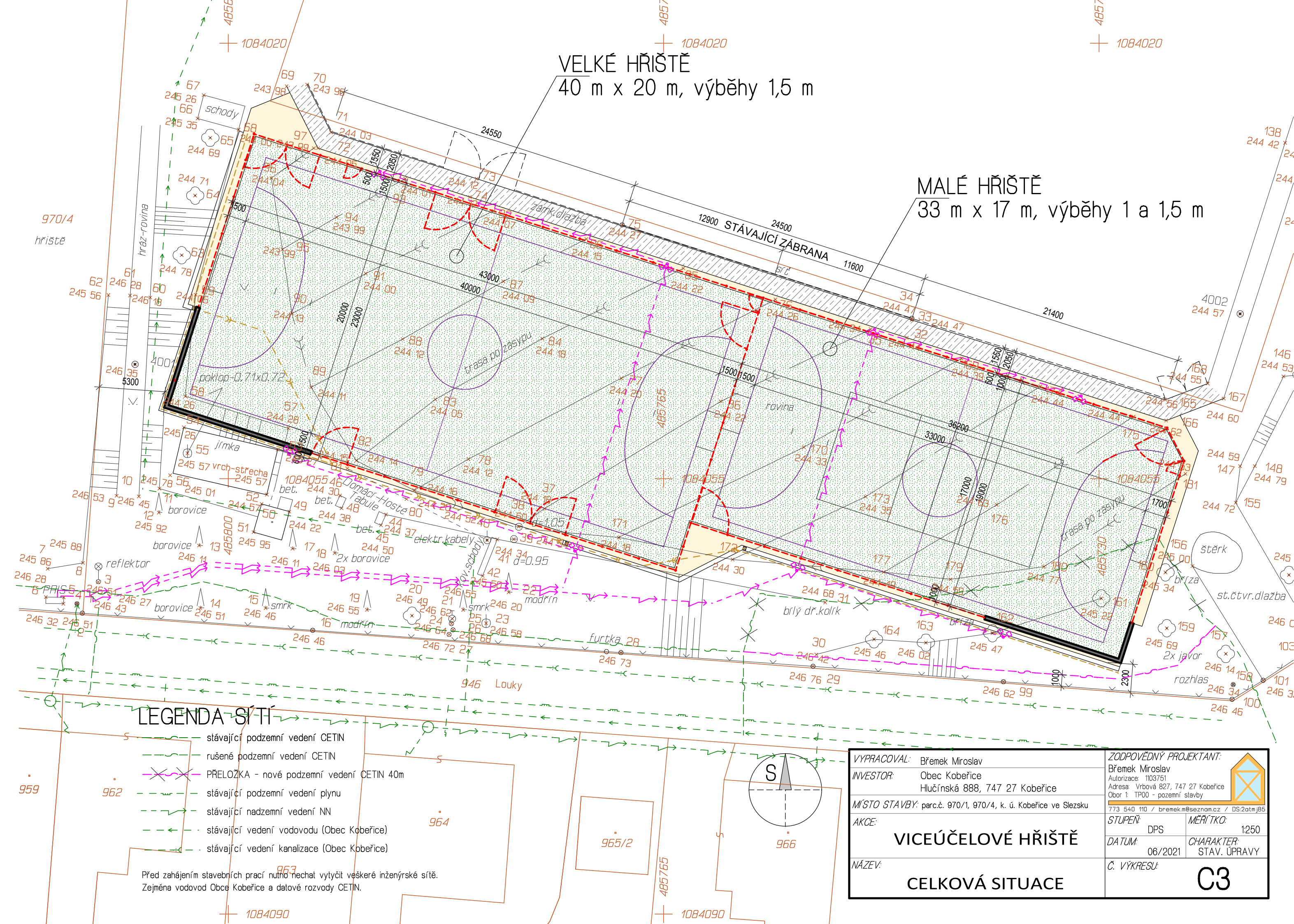


VELKÉ HŘIŠTĚ
40 m x 20 m, výběhy 1,5 m

MALÉ HŘIŠTĚ
33 m x 17 m, výběhy 1 a 1,5 m



LEGENDA SÍTÍ

- stávající podzemní vedení CETIN
- rušené podzemní vedení CETIN
- PŘELOŽKA - nové podzemní vedení CETIN 40m
- stávající podzemní vedení plynu
- stávající nadzemní vedení NN
- stávající vedení vodovodu (Obec Koberice)
- stávající vedení kanalizace (Obec Koberice)

Před zahájením stavebních prací nutno nechat vytyčit veškeré inženýrské sítě. Zejména vodovod Obce Koberice a datové rozvody CETIN.

VYPRACOVAL:	Břemek Miroslav	ZODPOVĚDNÝ PROJEKTANT:	Břemek Miroslav
INVESTOR:	Obec Koberice	Autorizace:	1103751
	Hlučinská 888, 747 27 Koberice	Adresa:	Vrbová 827, 747 27 Koberice
		Obor:	TP00 - pozemní stavby
MÍSTO STAVBY:	parc.č. 970/1, 970/4, k. ú. Koberice ve Slezsku	773 540 110 / bremek.m@seznam.cz / DS:2otmj85	
AKCE:		STUPEŇ:	DPS
		MĚŘÍTKO:	1:250
		DATUM:	06/2021
		CHARAKTER:	STAV. ÚPRAVY
NÁZEV:		Č. VÝKRESU:	C3